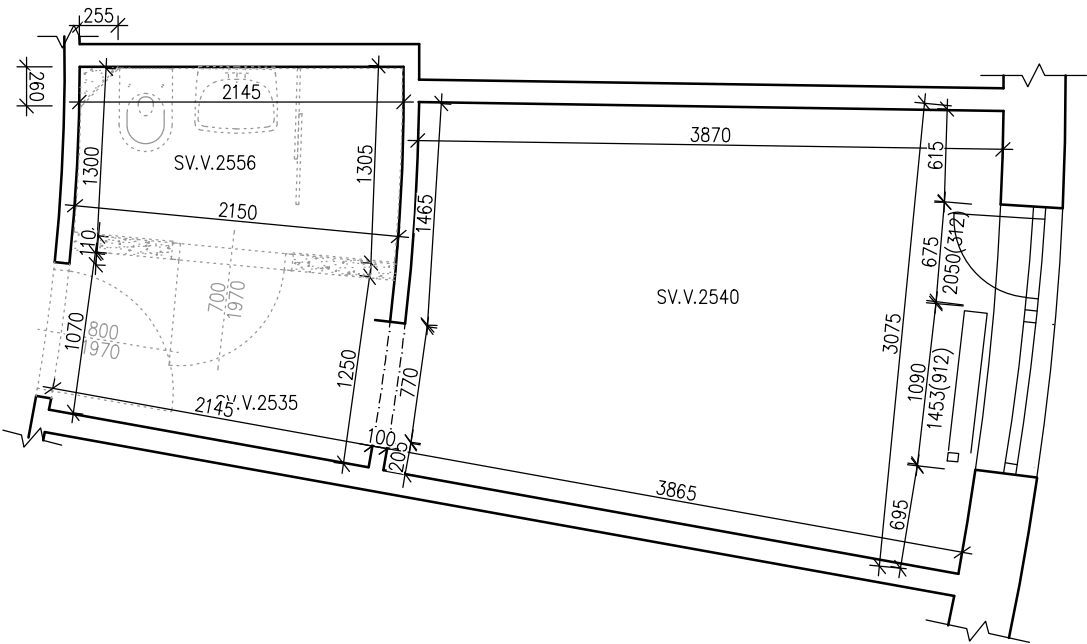
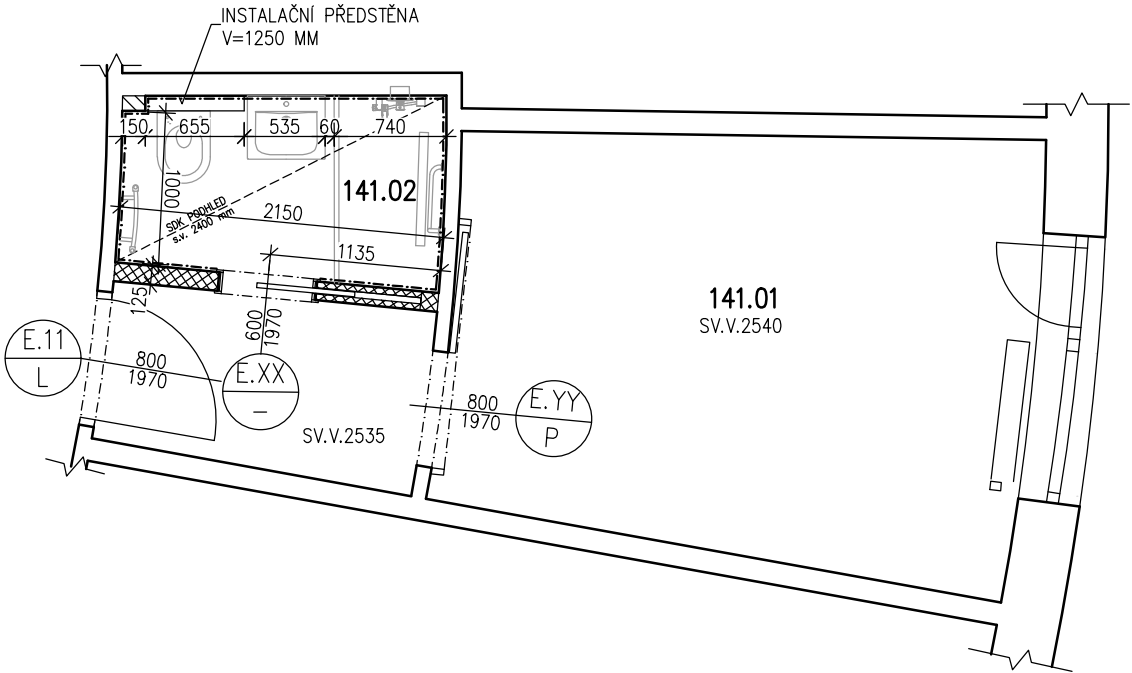


PŮDORYS – BOURANÉ KONSTRUKCE



PŮDORYS – NOVÝ STAV



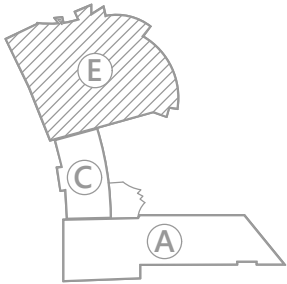
| TABULKA MÍSTNOSTÍ – POKOJ 140 | | | | | | | |
|-------------------------------|--------------------|-----------------------|------------------|---------------------|------------------------|-------------------------|------------------------|
| ČÍSLO MÍSTNOSTI | NÁZEV MÍSTNOSTI | PLOCHA MÍSTNOSTI [m²] | PODLAHA | OBVOD MÍSTNOSTI [m] | POVRCHOVÁ ÚPRAVA STĚN | POVRCHOVÁ ÚPRAVA STROPŮ | POZNÁMKA |
| 140.01 | POKOJ VČ. PŘEDSINĚ | 13,61 | KOBEREC | 18,95 | OMÍTKA VÁPENNÁ ŠTUKOVÁ | OMÍTKA VÁPENNÁ ŠTUKOVÁ | |
| 140.02 | HYGIENICKÉ ZÁZEMÍ | 2,64 | DLAŽBA KERAMICKÁ | 6,77 | KERAMICKÝ OBKLAD | SDK PODHLED | VÝŠKA PODHLEDU 2400 MM |

Celková plocha [m²]: 16,25

LEGENDA MATERIÁLŮ

| | | | |
|--|--------------------|--|---|
| | STÁVAJÍCÍ ZDIVO | | PŘEDSTĚNA Z AUTOKLÁVOVÉHO POROBETONU KATEGORIE I, 150/249/599, Rw=41 dB |
| | BOURANÉ KONSTRUKCE | | SDK PŘÍČKA TL. 125 MM S MINERÁLNÍ IZOLACÍ, Rw=47 dB (V HYGIENICKÉM ZÁZEMÍ IMPREGNOVANÝ SDK) |

POZNÁMKA: ROZMĚRY STAVEBNÍCH KONSTRUKCÍ BUDOU VYCHÁZET Z PROJEKTU INTERIÉRU
VEŠKERÉ PRVKY VYBAVENÍ INTERIÉRŮ MUSÍ BÝT VZORKOVÁNY A SCHVÁLENY AUTOREM NÁVRHU INTERIÉRU A INVESTOREM



SEKCE SP-E

| Změny | Číslo | Popis | Datum | Podpis |
|-------|-------|-------|-------|--------|
| | | | | |

| | | | | |
|--|--|--|--|--------------------------------|
| J.Hradec s.r.o. Jarošovská 753/II Jindřichův Hradec tel.: 384 371 021 www.jpsjh.cz e-mail: spulak@jpsjh.cz | Vedoucí projektu: ING ŠPULÁK MILAN Autorizovaný inženýr pro pozemní stavby Registr. v ČKAIT č. 0100074 | | Kreslil: Ing. Ondřej Špulák | Kontrola: Ing. Milan Špulák |
| | Akce: OPRAVA STÁVAJÍCÍCH POKOJŮ BERTINÝCH LAZNÍ TŘEBOŇ | | Investor: Slatinné lázně Třeboň s.r.o. | |
| | | | Obec: Třeboň | |
| | Obsah: POKOJ 140 | | Stupeň PD: pro provedení stavby | |
| | Datum: III.2018 Arch. č.: 16 047 Měřítko: 1:50 Formát : 2xA4 | | č.výkresu: D.1.1 D-1.140 | č.paré: |